

SUPPORT DE VOITURE AVEC CHARGEUR À INDUCTION

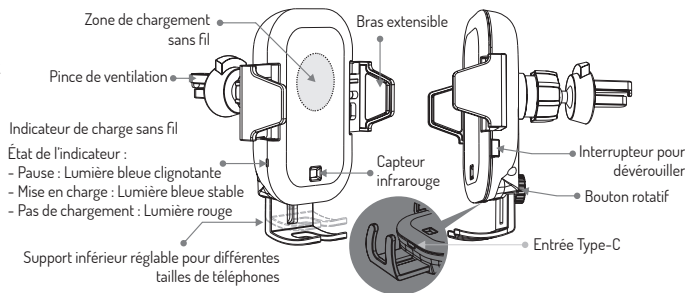
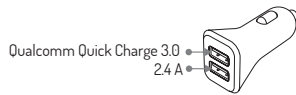
Réf: K0028995

CARACTÉRISTIQUES

- Tension d'entrée : 12V/1.67A ; 9V/2A ; 5V/2A
- Tension de sortie : 9V/1.67A ; 9V/1.12A ; 9V/0.83A ; 5V/1A
- Puissance de charge : 15W / 10W / 7,5W / 5W (pour iPhone X/8/8+) et 5W
- Température de fonctionnement : -10 à 60°C
- Protection contre la surchauffe : lors de la charge, si la température dépasse 60°C, l'appareil arrête automatiquement la charge et le voyant de l'émetteur clignote en rouge (une seconde allumée/une seconde éteinte). Lorsque la température descend à 40°C, l'appareil se recharge automatiquement.
- Protection contre les surtensions : lorsque l'appareil fonctionne à une charge sans fil de 5 W, il s'arrête automatiquement dès que la tension d'entrée est supérieure à 6V; pour 10W sans fil, l'appareil cesse de se charger lors de l'entrée est supérieur à 11V.
- Prise en charge du protocole de charge sans fil WPC Qi
- Fonction FOD (Détection d'Objets Étrangers) : cette sécurité permet à l'émetteur du système de charge sans fil de détecter si un objet étranger, tel que du métal, est à sa surface. Dans ce cas, le chargeur à induction clignote en rouge et bleu, pour inviter l'utilisateur à retirer l'objet, et ainsi éviter les surchauffes.

CONTENU DU PACKAGING

- Un support de voiture avec chargeur à induction
- Un chargeur allume-cigare USB x 2 / Quick Charge 3.0
- Un câble USB-C vers USB
- Une notice d'utilisation



AVERTISSEMENTS & CONSIGNES DE SÉCURITÉ

- Ne pas court-circuiter.
- Assurez-vous que la tension utilisée est correcte car une tension excessive prolongée pourrait endommager votre appareil. N'essayez pas d'utiliser cette alimentation avec un appareil nécessitant plus que la puissance de sortie nominale.
- Ne pas essayer d'ouvrir le support de voiture.
- Veuillez garder l'équipement sec. La pluie, l'humidité et divers liquides peuvent contenir des minéraux qui corroderont le circuit. Si l'équipement est humide, séchez le produit dès que possible ou utilisez un chiffon doux pour l'essuyer.
- N'essayez pas de charger votre appareil avec la batterie exposée ou le boîtier cassé, et ne chargez pas d'appareil incompatible avec ce produit.
- Ne stockez pas ce produit dans un endroit froid. Sinon, lorsque la température remonte à la température normale, l'humidité s'accumulera à l'intérieur et endommagera l'appareil électrique.
- Ne jetez pas, ne tapez pas et ne secouez pas le support de voiture, une manipulation brutale de l'équipement endommagera le circuit imprimé interne et la structure mécanique.
- N'utilisez pas et ne stockez pas l'équipement dans des endroits poussiéreux ou sales.
- Certains composants de ce produit sont magnétiques et des matériaux métalliques peuvent être absorbés sur ce produit. N'utilisez pas de cartes bancaires, de cartes de crédit ou tout autre élément magnétique à proximité du produit pour éviter de perdre les données stockées en raison de la démagnétisation.



Directive 2012 / 19 / EU
Élimination correcte de ce produit

Les déchets électroniques ne doivent pas être jetés avec les déchets ménagers. Merci de les recycler auprès de notre organisme agréé et de vérifier les conseils de recyclages auprès des autorités locales.

Faites un geste éco-citoyen, recyclez ce produit en fin de vie et pensez à trier vos déchets.



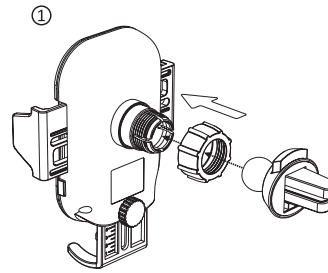
Garantie

Les produits sont garantis contre toute défaillance résultant d'un vice de fabrication. Cette garantie ne couvre pas les vices d'une mauvaise utilisation ou d'une usure normale, conservez soigneusement votre facture agrafée à ce guide.

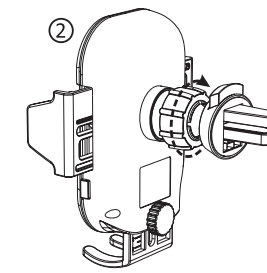
2020/06V01/MKG

UTILISATION DU PRODUIT

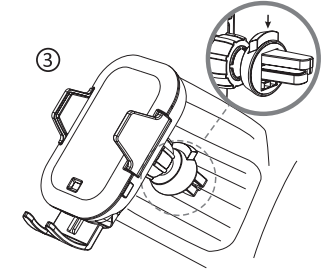
1ÈRE ÉTAPE : FIXER LA PINCE DE VENTILATION À L'APPAREIL



Connectez la pince de ventilation au support : insérez la balle dans l'écran en premier et insérez-la dans le boulon à l'arrière du support

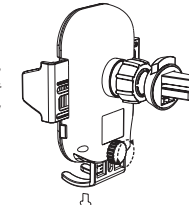


Vissez l'écran dans le sens horaire des aiguilles d'une montre



Appuyez sur le bouton pour déverrouiller la pince d'aération

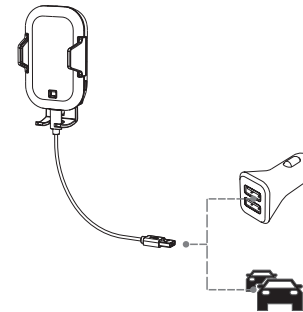
Conseils : Veillez à faire correspondre la bobine du téléphone à la zone de chargement sans fil en ajustant le support inférieur (normalement le récepteur sans fil est localisé au centre du téléphone).



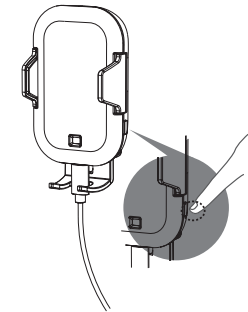
Vissez l'écran dans le sens anti-horaire pour desserrer le support inférieur

Vissez l'écran dans le sens des aiguilles d'une montre après avoir terminé de régler la base

2ÈME ÉTAPE : UTILISEZ LE CÂBLE TYPE-C INCLUS POUR CONNECTER LE SUPPORT ET LE CHARGEUR ALLUME-CIGARE

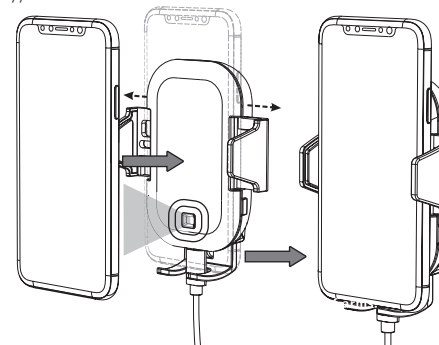


3ÈME ÉTAPE : LORSQUE VOUS LE BRANCHEZ SUR LE CHARGEUR DE VOITURE OU UNE AUTRE SOURCE D'ALIMENTATION, LE SUPPORT DE VOITURE S'ALLUMERA AUTOMATIQUÉMENT

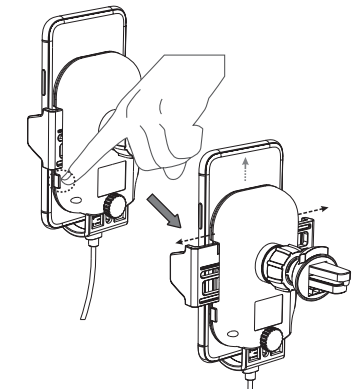


4ÈME ÉTAPE : LORSQUE LE SMARTPHONE SE RAPPROCHE DU CAPTEUR INFRAROUGE, LES BRAS SE DÉVERROUILLENT AUTOMATIQUÉMENT ET APRÈS ENVIRON 3 SECONDES, LES BRAS SE VERROUILLENT À NOUVEAU

Pour éviter toutes blessures, assurez-vous que vos doigts ne sont pas vers les bras du support



5ÈME ÉTAPE : APPUYEZ SUR LE BOUTON MARCHÉ POUR DÉVERROUILLE LES BRAS DU SUPPORT



CAR HOLDER WITH INDUCTION CHARGER

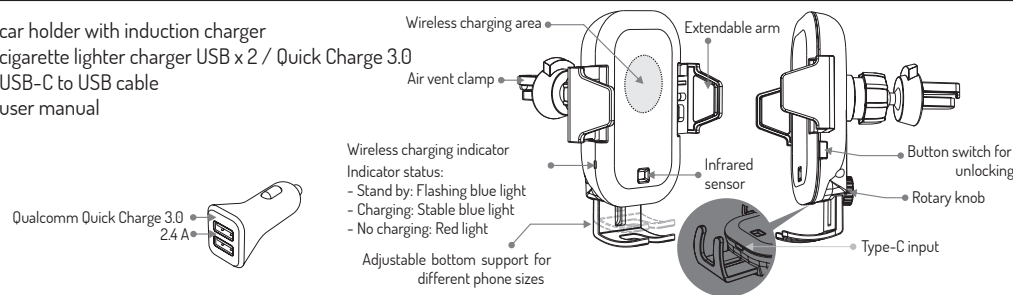
Ref: K0028995

CHARACTERISTICS

- Input: 12V/1.67A ; 9V/2A ; 5V/2A
- Output: 9V/1.67A ; 9V/1.12A ; 9V/0.83A ; 5V/1A
- Charging power: 15W / 10W / 7.5W / 5W (for iPhone X/8/8+) and 5W
- Operating temperature: -10 to 60°C
- Over temperature protection: when charging, if the temperature goes over 60°C, the device will automatically stop charging and the transmitter light will flash red (one second on/one second off). When the temperature drops to 40°C, the device will automatically recharge.
- Overvoltage protection: when the device is operated on a wireless load of 5W, it stops automatically as soon as the input voltage exceeds 6V; for 10W wireless, the device stops charging when the input is higher than 11V.
- Support WPC Qi wireless charging protocol.
- FOD (Foreign Object Detection) function: this security allows the transmitter of the wireless charging system to detect if a foreign object, such as metal, is on its surface. In this case, the induction charger flashes red and blue, to prompt the user to remove the object, and thus avoid overheating.

PACKAGING CONTENT

- A car holder with induction charger
- A cigarette lighter charger USB x 2 / Quick Charge 3.0
- A USB-C to USB cable
- A user manual



WARNING & SAFETY INSTRUCTIONS

- Do not short circuit.
- Ensure correct voltage is used as continuous excessive voltage could damage your equipment.
- Do not try to use this charger with appliance requiring more than the rated output power.
- Do not attempt to open this unit.
- Please keep the equipment dry. Rain, humidity and various liquids can contain minerals that will corrode the circuit. If the equipment is wet, dry the product as soon as possible or use a soft cloth to wipe it off.
- Do not attempt to charge your device with the exposed battery or broken case, and do not charge any device incompatible with this product.
- Do not store this product in a cold place. Otherwise, when the temperature rises to normal temperature, humidity will accumulate inside and damage the electrical appliance.
- Do not throw, hit or shake the car holder, rough handling of the equipment will damage the internal circuit board and mechanical structure.
- Do not use or store the equipment in dusty or dirty places.
- Some components of this product are magnetic and metallic materials can be adsorbed on this product. Do not use bank cards, credit cards or any other magnetic element near the product to avoid losing the stored data due to demagnetization.

Directive 2012 / 19 / EU
Correct disposal of this product

Electronic waste should not be thrown away with household waste. Please recycle them to your authorized agency and check the recycling advice with the relevant local authorities.

Make an eco-citizen gesture, recycle this product at the end of its life and think about sorting your waste.



Warranty

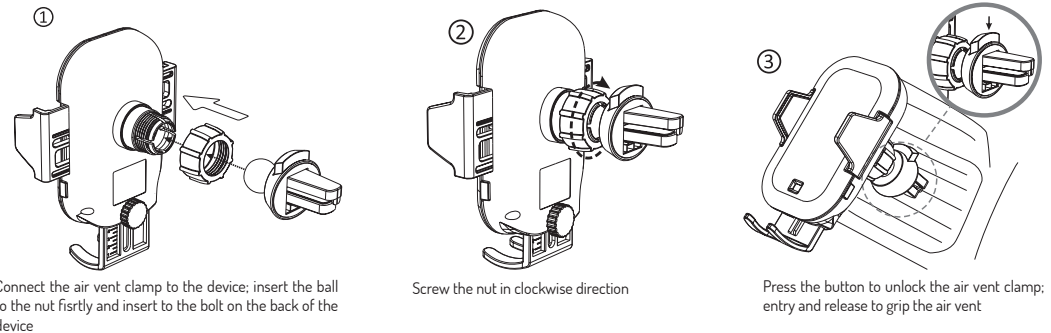
Products are guaranteed against any failure from manufacturing defects.

This warranty does not cover normal wear or tear, or damage caused by improper use, keep your invoice stapled to the user manual.

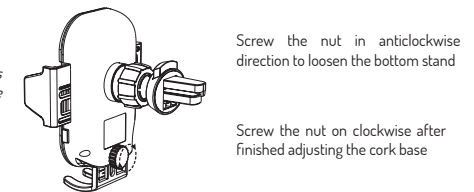
2020/06/01/MKG

PRODUCT USE

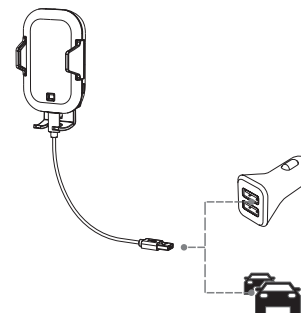
STEP 1: ATTACH THE AIR VENT CLAMP TO THE DEVICE



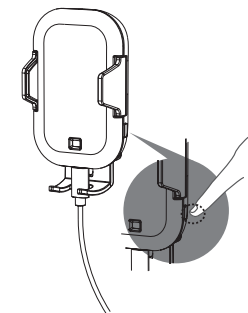
Tips : Make sure to match the phone coil to the wireless charging area by adjusting the bottom stand (normally the wireless receiver is located in the center of the phone).



STEP 2: USE THE TYPE-C CABLE PACKED IN THE BOX TO CONNECT THE DEVICE AND THE CAR CHARGER

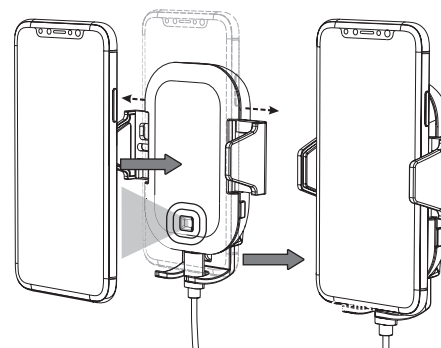


STEP 3: WHEN PLUG INTO THE CAR CHARGER OR OTHER POWER SOURCE, THE CAR MOUNT WILL AUTOMATICALLY POWER ON



STEP 4: WHEN THE SMARTPHONE IS CLOSING TO THE INFRARED SENSOR, THE ARMS WILL AUTOMATICALLY UNLOCK, AND AFTER ABOUT 3 SECONDS, THE ARMS WILL LOCK AGAIN

To avoid any hurt, make sure your fingers are not in the pathway of arms



STEP 5: PRESS THE POWER BUTTON TO UNLOCK THE ARMS

