

SUPPORT DE VOITURE AJUSTABLE À VENTOUSE

Réf : KO039373

Vous venez d'acquérir un produit de la marque KeyOuest et nous vous en remercions, nous espérons qu'il vous apportera entière satisfaction.

CONTENU DU PACKAGING

- Un support de voiture ajustable
- Une notice

AVERTISSEMENTS & CONSIGNES DE SÉCURITÉ

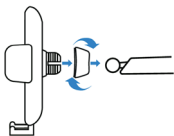
Consignes de sécurité

Ce mode d'emploi vous permet de vous familiariser avec le fonctionnement du produit. Conservez-le afin de pouvoir le consulter en cas de besoin.

- Ce produit n'est pas un jouet. Conservez-le hors de la portée des enfants. Surveillez les enfants pour vous assurer qu'ils ne jouent pas avec l'appareil.
- Ne pas tenter de démonter ou de remonter votre support.
- N'employez aucun produit de nettoyage à base d'alcool, d'ammoniaque, de benzène ou de substances abrasives.
- Si un nettoyage est nécessaire, utilisez un chiffon doux, en l'humidifiant au besoin d'une quantité réduite d'eau ou d'eau additionnée de savon doux.

UTILISATION DU PRODUIT

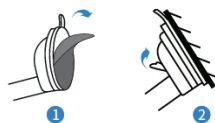
1. Poussez la rotule dans le joint pivotant et serrez l'écrou.



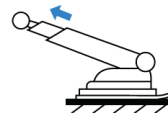
2. Nettoyez le pare-brise avec un chiffon sec. Nettoyez et séchez soigneusement la surface lisse du tableau de bord pour enlever la poussière ou les débris.



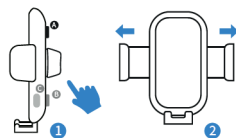
3. Décollez le film protecteur de la ventouse. Placez la ventouse montée sur le pare-brise ou le tableau de bord, puis appuyez vers le bas le levier de verrouillage pour fixer la ventouse.



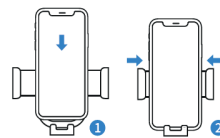
4. Tirez/poussez le bras télescopique pour régler la longueur.



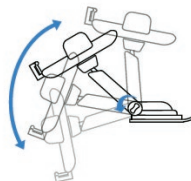
5. Appuyez sur le bouton de dégagement rapide pour ouvrir les bras.



6. Placez le téléphone portable et serrez les bras pour une prise ferme, assurez-vous de poser le téléphone complètement à plat contre le support.

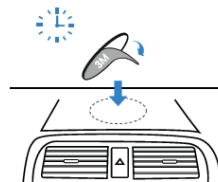


Conseil : Tournez la vis pour régler l'angle d'inclinaison du bras télescopique, il peut être ajusté à différents degrés.

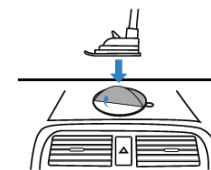


7. Installation sur votre tableau de bord

Étape 1 : Enlevez le film protecteur. Collez-le ensuite sur une surface nettoyée. Laissez le tampon adhésif reposer pendant 24 heures pour assurer une forte adhérence.

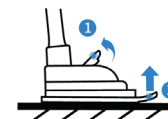


Étape 2 : Retirez le film protecteur transparent. Placez et fixez le support de téléphone à ventouse fermement au centre du support de montage.



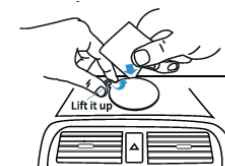
Conseil : Instructions de retrait de la ventouse :

- 1- Soulevez le levier pour déverrouiller
- 2- Soulevez la languette de dégagement et tirez pour détacher le support à ventouse



Conseil : Enlevez le tampon adhésif :

Utilisez une fine carte en plastique pour soulever délicatement le tampon adhésif de la surface de montage. Soulevez-le lentement et retirez-le.



Conseil : Ventouse réutilisable :

Utilisez de l'eau tiède pour essuyer la poussière et laissez-la sécher à l'air libre pour qu'elle redevienne collante.



Garantie

Les produits sont garantis contre toute défaillance résultant d'un vice de fabrication. Cette garantie ne couvre pas les vices d'une mauvaise utilisation ou d'une usure normale, conservez soigneusement votre facture agrafée à ce guide.

ADJUSTABLE CAR HOLDER WITH SUCTION CUP

Ref.: KO039373

You have just acquired a KeyQuest brand product and we thank you for it, we hope that it will bring you complete satisfaction.

PACKAGING CONTENT

- An adjustable car holder
- A user manual

WARNINGS & SAFETY INSTRUCTIONS

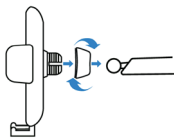
Safety instructions

This manual will familiarize you with the operation of the product. Keep it so you can refer to it when needed.

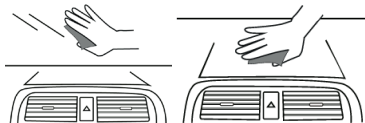
- This product is not a toy. Keep it out of the reach of children. Supervise children to ensure that they do not play with the device.
- Do not attempt to disassemble or reassemble your stand.
- Do not use any cleaning products containing alcohol, ammonia, benzene or abrasive substances.
- If cleaning is necessary, use a soft cloth, dampening it with a small amount of water or mild soap and water if necessary.

PRODUCT USE

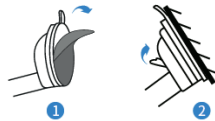
1. Push the ball joint into the swivel joint and tighten the nut.



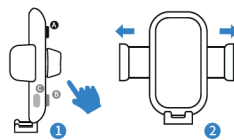
2. Clean the windshield with a dry cloth. Thoroughly clean and dry the smooth surface of the dashboard to remove any dust or debris.



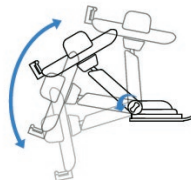
3. Peel off the protective film from the suction cup. Place the mounted suction cup on the windshield or dashboard, then press down the locking lever to secure the suction cup.



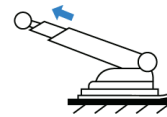
5. Press the quick release button to open the arms.



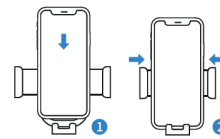
Tip: Turn the screw to adjust the tilt angle of the telescopic arm, it can be adjusted to different degrees.



4. Pull/push the telescopic arm to adjust the length.

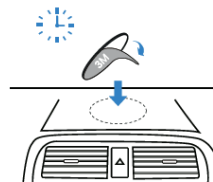


6. Place the cell phone and squeeze the arms together for a firm grip, make sure to lay the phone completely flat against the stand.

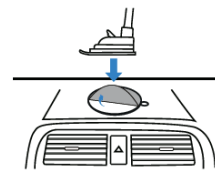


7. Installation on your dashboard

Step 1: Remove the protective film. Then stick it on a cleaned surface. Let the adhesive pad sit for 24 hours to ensure a strong bond.

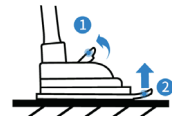


Step 2: Remove the transparent protective film. Place and attach the suction cup phone holder firmly in the center of the mounting pad.



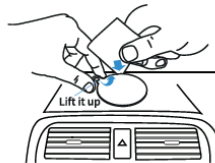
Tip: Suction cup removal instructions:

- 1- Lift the lever to unlock
- 2- Lift the release tab and pull to detach the suction cup mount



Tip: Remove the adhesive pad:

Use a thin plastic card to gently lift the adhesive pad from the mounting surface. Slowly lift it up and pull it out.



Tip: Reusable suction cup:

Use lukewarm water to wipe off the dust and let it air dry to get it sticky again.



Guarantee

The products are guaranteed against any failure resulting from a manufacturing defect. This warranty does not cover defects resulting from misuse or normal wear and tear, carefully keep your invoice stapled to this guide.